



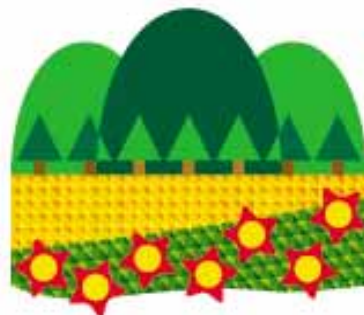
人に優しく 街が明るく 地球が快適

有限会社 本城建設

〒 779-3401 徳島県吉野川市山川町建石111-5
TEL 0883-42-2447 FAX 0883-42-3212
ホームページURL <http://www5b.biglobe.ne.jp/~hon>
資料請求フリーダイヤル 0120-425-552
携帯電話 090-7143-6960



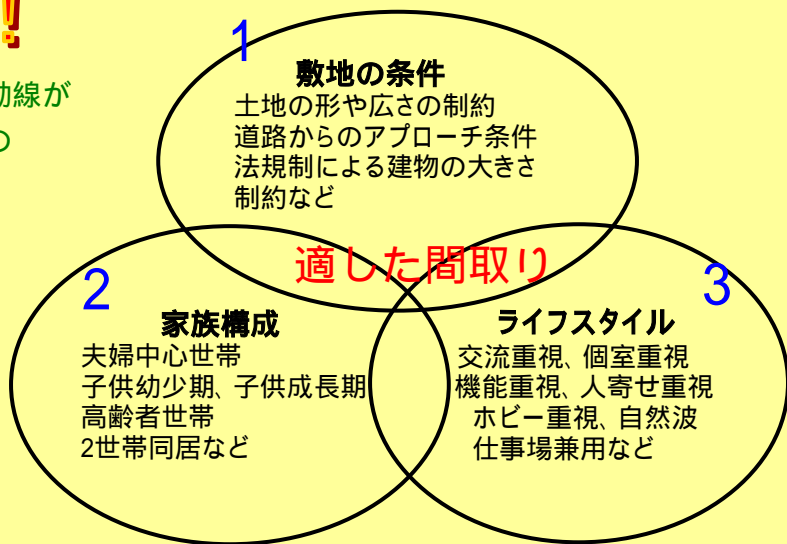
山の木々が色づき、私達の目を楽しませてくれる季節になりました。お元気でお過ごしでしょうか？ 我が家の食卓にも竹の子・わらびふきなどの食材が並ぶようになり、春の訪れを感じております。先日、お寿司を作りました。山菜の香りがとてもおいしかったですよ。皆さんも是非作られて、旦那様を喜ばせてあげてくださいね。



家族にぴったりな間取りを作ろう！！

居心地がよく家族の会話もはずむ家。そんな素敵な住まいでは間取りに暮らしの動線が上手に反映されています。自分に適した間取りプランを描くため、敷地条件などの基礎知識から設計上のアイデアまでを整理してみましょう。

- 1、敷地の条件...道路の接し方や土地の形に応じて建物の配置が決まってしまう。容積率や斜線制限などの法規則で建物の大きさが制限されます。日当たりのよさ眺望や通風などにも配慮して、部屋の位置を決めていかなければなりません。
 - 2、家族構成... 何人が暮らす家か、それぞれの生活リズムはどうかなどを十分に検討することで、より住みやすい間取りが出来上がります。
 - 3、ライフスタイル...オープンに暮らしたい家庭、独立性を尊重したい家庭、共通の趣味を生かしたい家庭など理想とする暮らし方に応じて適した間取りプランがあります。
- まず、この三大ポイントをきちんと整理しましょう。



間取りを考える際に大事なものは、必要な部屋をただ並べても住みやすい家にはならないという点です。

リビングなどの家族が集まる空間、個室などのプライベートな空間、水まわりなどのユーティリティな空間など、機能的に近いスペースをひとまとめにして配置しながら効果的な動線が結べるか検討します。また実際に設計するとすると、これら三大ポイント以外に建物の構造的な強さやコスト面が問題になり、住宅の工法により、柱や壁の位置が制約されるケースがあります。最終的には専門家と十分なコミュニケーションをとり設計プランを詰めていくこととなりますが、自分のイメージをより豊かに伝えるためにも家族に適した間取りのアイデアをふくらましておきましょう。

不動産情報

売り土地: 吉野川市山川町諏訪(山瀬小学校まで徒歩8分)

雑種地、55.45坪、750万円(東南角地)
二面道路に接しています。5m舗装市道

賃貸情報: 吉野川市山川町湯立(阿波山川駅徒歩1分)

山川町マンション・3DK(1室)、2LDK(1室)
賃料: 47,000円 敷金: 賃料の3ヶ月
礼金: 賃料の1ヶ月 共益費: 3,000円
駐車場1台込

阿波市五明(林小学校・幼稚園まで徒歩12分)

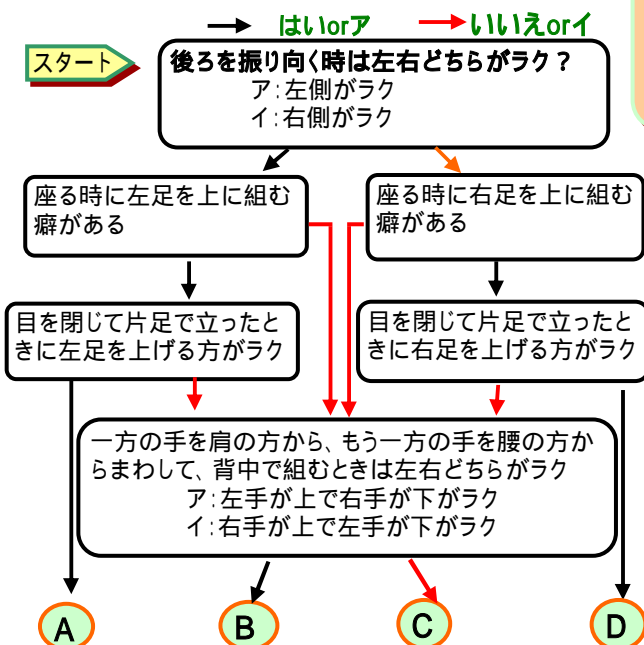
阿波市アパート・2DK(1室)
賃料: 42,000円 敷金: 賃料の3ヶ月
礼金: 賃料の1ヶ月 共益費込み
駐車場1台込・エアコン付



土地を売りたい方
買いたい方、賃貸
情報をお探しの方
どうぞ、御一報
くださいね！！

体のゆがみと対処法

しつこい肩こりや便秘が続く、疲れが取れない...。体の調子がよくないと、何をしても楽しめず、幸せな毎日とはほど遠くなってしまいます。実はこれらの症状は、体のゆがみが原因かもしれません。自分のゆがみの特徴を知り、早めに予防改善して、元気な体を取り戻しましょう。



A: 左ねじれタイプ
右肩が前に出て、やや上がり気味。左のヒップが上がり、右足親指側の靴底が減りやすい。
対策: 上半身の血行が悪いので、肩を大きく回したり歩くと手をよく振る。

B: 左上がりタイプ
左肩が上がり、頭が左に傾いて、腰の位置が左側に上がっている。右の首や肩がこりやすい
対策: 肝臓や胆のうの働きが弱く、体に老廃物がたまりやすい傾向が、マメに水分補給を。

C: 右上がりタイプ
右肩が上がり、頭が右に傾いて腰の位置が右側に上がっている。左の肩や首がこりやすい
対策: 筋肉がこりやすいので、ゆっくりと入浴して血行をよくするように。

D: 右ねじれタイプ
左肩が前に出てやや上がり気味。右のヒップが上がり、左足の親指側の靴底が減りやすい
対策: 腎臓や膀胱などの水分調節機能が低下しやすいので、意識して下半身を動かす。